



*Visite d'opérations de logements abordables exemplaires en Vaucluse*

## **Résidence Val Seille / COURTHÉZON** MISTRAL HABITAT

**Réhabilitation et reconversion d'un patrimoine ordinaire du XX siècle**



# Résidence Val Seille COURTHÉZON

Bailleur : Mistral Habitat  
Maître d'œuvre : DOUINE - PRUNIS, architectes  
Livraison : décembre 2012

Description du projet :  
14 logements locatifs sociaux (8 logements dans la partie existante et 6 logements dans la partie neuve) et une maison communale de services publics aménagée en rdc.



Façade Nord-Ouest du projet

© Photo CAUE

## 1/ Qualité architecturale / visuelle

Le conseil municipal de Courthézon a décidé en 2007 de réhabiliter son ancienne gendarmerie afin d'y réaliser des logements locatifs sociaux ainsi qu'une maison communale de services publics. La globalité du programme a été confiée à Mistral Habitat. La reconversion de ce bâtiment standard des années 60 en logements s'est faite notamment par l'adjonction d'un volume en R+2 implanté nord-sud, perpendiculairement au bâtiment R+4 de l'ancienne gendarmerie. La façade ouest de l'ancien bâtiment exposée aux surchauffes estivales a été judicieusement dotée de larges balcons servant de protections solaires et conférant aux appartements de belles terrasses sur le parc Val Seille.

## 2/ Qualité paysagère

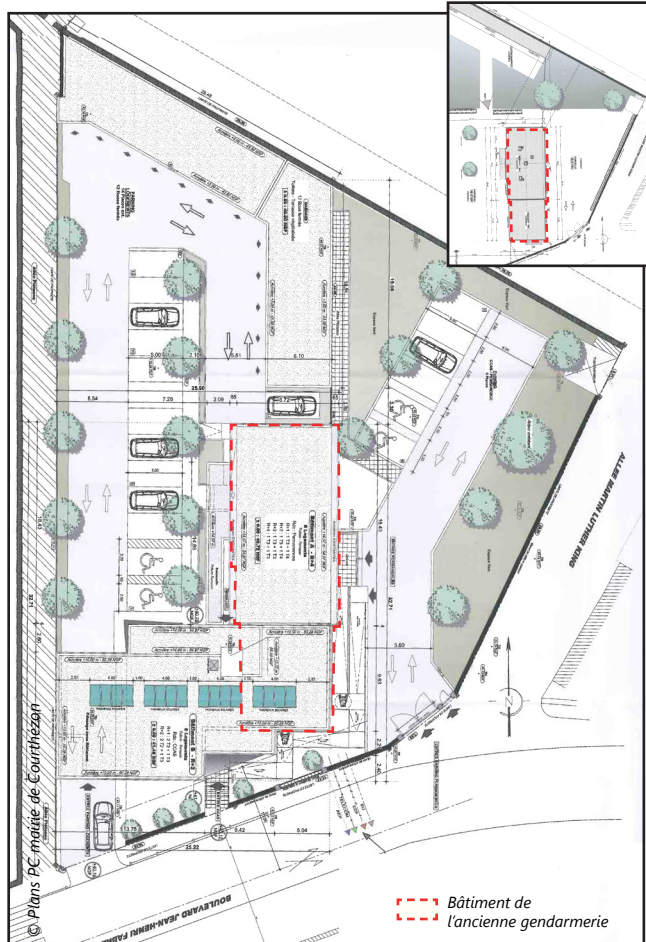
Cadre paysager exceptionnel tirant largement parti de la présence du Château Val Seille et de son parc.

## 3/ Valorisation patrimoniale / requalification urbaine

Le bâtiment relevant d'un patrimoine ordinaire du XX siècle a été conservé et valorisé dans une opération d'ensemble qui s'insère judicieusement dans l'environnement paysager du Château.

## 4/ Mixité : sociale – habitat – fonctionnelle :

L'opération présente un programme mixte : logements locatifs sociaux et équipement public de proximité, le tout étant parfaitement accessible aux PMR. Du reste trois logements ont été aménagés suivant les critères de l'association HANDITOIT Provence.



--- Bâtiment de l'ancienne gendarmerie

© Plans PC maîtrise de Courthézon



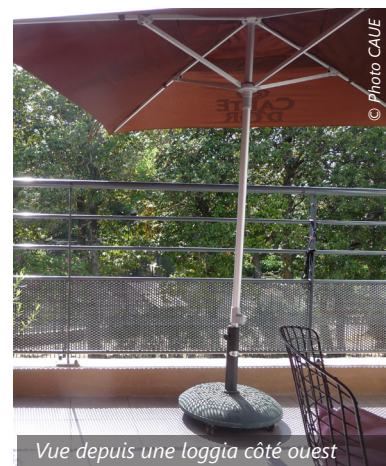
Façade Est de l'existant

© photo PC maîtrise de Courthézon



Façade Sud-Est du projet

© Google street view, juillet 2016



Vue depuis une loggia côté ouest

© Photo CAUE

