



*Visite d'opérations de logements abordables exemplaires en Vaucluse*

## **Résidence Le Florus / CHEVAL BLANC** GRAND DELTA HABITAT

**Aménagement d'un nouveau quartier**

**à la lisière du canal Saint-Julien**





© Photo HK CAUE

# Résidence Le Florus

## CHEVAL BLANC



Opérateur : GRAND DELTA HABITAT  
Maître d'œuvre : Atelier Gleyze Architectes  
Date : Inauguration en octobre 2014

Description du projet :  
Opération de 22 logements locatifs en R+1 disposant de jardins, terrasses/ balcons et garages fermés. Les logements vont du T2 au T5.

Certification : Habitat et Environnement  
Coût total de l'opération HT : 3 192 184 €



© Photo Google map

### 1/ Qualité architecturale / visuelle

Le projet déploie deux alignements de maisons individuelles en R+1 assemblées suivant différents dispositifs (jumelage, accollement simple, accollement en quinconce ...)  
L'orientation Nord-Est/Sud-Ouest confère à l'opération une échelle urbaine le long du chemin du Moulin de Lorsque, et prodigue aux logements un caractère traversant.  
L'assemblage des maisons évoque les typologies locales de bastide revisitée par une écriture architecturale contemporaine.

### 2/ Qualité paysagère

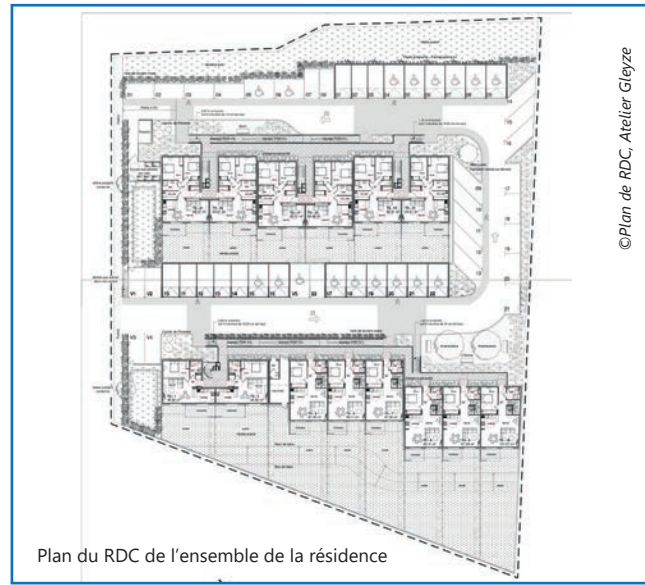
Par son implantation, l'opération entretient un lien paysager très fort avec l'historique canal Saint-Julien. Les logements disposent tous d'un espace extérieur orienté au Sud-Ouest, de larges jardins pour les logements en RDC et des balcons pour les logements se trouvant à l'étage.

### 3/ Valorisation patrimoniale / requalification urbaine

Le projet bénéficie d'une grande proximité avec le noyau villageois. Par sa volumétrie, l'opération participe à la constitution d'une continuité urbaine dans un paysage à dominante pavillonnaire.

### 4/ Mixité : sociale – habitat – fonctionnelle

L'opération présente une variété de typologie de logements, 6 maisons accolées par ensemble de 3, des logements en RDC disposant de jardins, et d'autres à l'étage disposant de balcons. Chaque logement dispose d'un box de stationnement fermé. L'assemblage des garages en une seule entité architecturale participe à la qualité et à l'harmonie de l'ensemble.



© Plan de RDC, Atelier Gleyze

Plan du RDC de l'ensemble de la résidence



© Photo HK CAUE

Vue en premier plan des garages accolés et les balcons des logements se trouvant à l'étage



© Photo HK CAUE

Vue permettant d'apprécier les 2 alignements bâtis



© Photo HK CAUE

Détail architectural du traitement des accès des deux logements du RDC et de l'étage

