



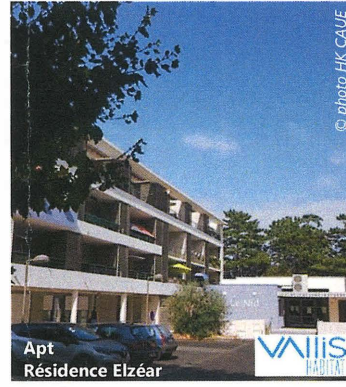
Maubec
Résidence Les Bastides neuves

Grand Delta Habitat
Croux Architecture



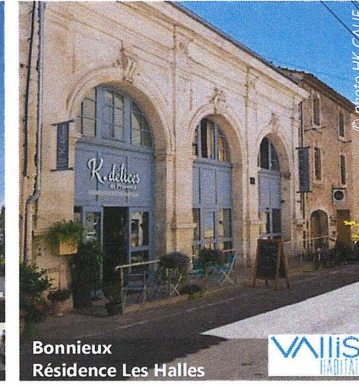
Cheval Blanc
Résidence Le Florus

Grand Delta Habitat
Atelier Gleize Architectes



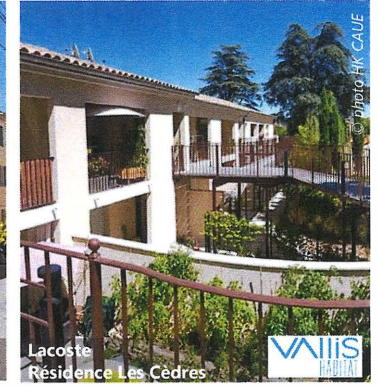
Apt
Résidence Elzéar

Vallis Habitat
Jacques et Douine Prunis Architecte



Bonnieux
Résidence Les Halles

Vallis Habitat
Justin Espada Architecte



Lacoste
Résidence Les Cèdres

Vallis Habitat
SEARL Coutton Architecte

Le Conseil Départemental organise, avec l'appui technique du CAUE de Vaucluse, une troisième visite d'opérations de logements abordables exemplaires réalisées en Vaucluse. Cette action s'inscrit dans le cadre de l'orientation n°3 du Plan Départemental de l'Habitat de Vaucluse (PDH) 2016-2022 qui vise à renforcer le développement de l'offre de logements locatifs à loyers maîtrisés à travers notamment la mise en valeur de programmes de qualité réalisés sur le territoire départemental.

Cette 3ème visite d'opérations vise à montrer par des exemples de réalisations concrètes, que le logement locatif abordable peut être un atout et un levier de développement territorial, tant au niveau des programmes, des insertions urbaines et paysagères que des expressions architecturales et des typologies de logements.

Les opérations présentées disposent d'une variété d'éléments remarquables :

- **La résidence Les Bastides neuves à Maubec** présente une mixité fonctionnelle et des formes urbaines avec une architecture de type « bastide » et une placette aménagée au cœur de l'ensemble immobilier,
- **La résidence Florus à Cheval-Blanc** située à proximité du centre village dans un cadre paysager d'une grande qualité à proximité du canal Saint Julien, dotée de panneaux solaires qui préchauffent l'eau chaude sanitaire permettant aux habitants de réaliser des économies,
- **La résidence Elzéar à Apt**, retenue pour figurer dans le document portant sur l'image du logement social publié en 2018 dans le cadre du PDH 84, intègre une mixité sociale et fonctionnelle avec une crèche et un pôle médical, à proximité du centre-ville et d'un parc paysager,
- **La résidence Les Halles à Bonnieux** située en centre village, un exemple de requalification urbaine d'une ancienne caserne de pompiers et de valorisation d'un patrimoine existant d'une grande qualité architecturale,
- **La résidence Les Cèdres à Lacoste** localisée à l'entrée du village sur un secteur protégé à proximité du château Lacoste, les logements bénéficient d'une terrasse privative en RDC et sont desservis individuellement par des coursives extérieures.

Nous vous invitons à participer à cette visite d'opérations qui sera l'occasion d'échanger sur ces réalisations exemplaires en Vaucluse.

Maurice Chabert
Président du Conseil Départemental de Vaucluse

Pierre Gonzalvez
Président du CAUE de Vaucluse

Programme

- 10h45 ● Accueil sur le parking communal de Maubec
510 Grand Rue , 84660 Maubec
- 11h00 - 11h30 ● **VISITE 1 - MAUBEC** / départ car à 11h35
• **Résidence Les Bastides neuves / Grand Delta Habitat**
20 rue basse, 84660 Maubec
- 12h00 - 12h30 ● **VISITE 2 - CHEVAL BLANC** / départ car à 13h35
• **Résidence Le Florus/ Grand Delta Habitat**
613 Chemin du Moulin de Losque, 84460 Cheval-Blanc
- 12h30 - 13h30 ● REPAS OFFERT PAR LE CONSEIL DEPARTEMENTAL 84 - CHEVAL - BLANC
- 14h15 - 14h45 ● **VISITE 3 - APT** / départ car à 14h50
• **Résidence Elzéar/ Vallis Habitat**
1 boulevard Elzéar Pin, 8440 Apt
- 15h15 - 15h45 ● **VISITE 4 - BONNIEUX** / départ car à 15h50
• **Résidence Les Halles / Vallis Habitat**
2 Rue Marceau, 84480 Bonnieux
- 16h00 - 16h30 ● **VISITE 4 - LACOSTE** / départ car à 16h35
• **Résidence Les Cèdres / Vallis Habitat**
Traverse des Cèdres, 84480 Lacoste
- 17h00 ● Retour du car au parking communal de Maubec
- 18h00 ● Retour du car Porte Saint-Dominique Avignon

Cette visite d'opérations sera réalisée en car. Départ et retour depuis Maubec.

Un départ en car d'Avignon en partance vers Maubec est prévu à 9h45 devant la Porte Saint-Dominique (contre allée réservée aux cars)

Infos pratiques



Source fond de plan: google map

Important !

Un départ en car d'Avignon en partance vers Maubec est prévu à 9h45 devant la Porte Saint-Dominique (contre allée réservée aux cars)

Inscription (gratuite)

A renvoyer par e-mail avant le 18/09/2020

Nom :	Prénom :
Fonction :	
Commune / Organisme :	
Sera représenté(e) par :	
Sera accompagné(e) par :	

Conseil Départemental de Vaucluse

Lazize IKHERBANE
lazize.ikherbane@vaucluse.fr
04 32 40 78 99



www.vaucluse.fr

CAUE de Vaucluse

Hamza KERAR
hamzakerar@caue84.fr
04 90 13 49 50



www.caue84.fr

Département de Vaucluse **Plan Départemental de l'Habitat**

Invitation

30 septembre 2020
à 11h00

*Visite d'opérations de logements
abordables exemplaires en Vaucluse*

